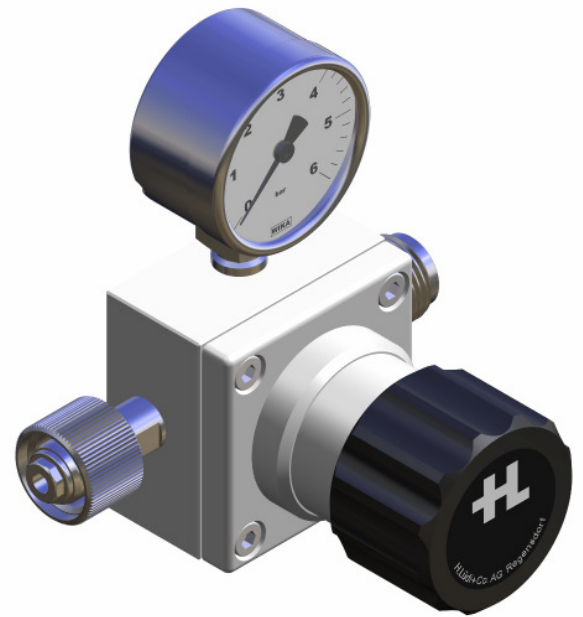


Druckregler Typ DRLB

Allgemeine Angaben

- Balg -Druckregler mit Tombak-Balg
- Werkstoff: Aluminium, eloxiert
- Eingangsdruck P1 max.= 20 bar
- Betriebsdruck P2= 0,5 - 5 bar , einstellbar
- Hinterdruckstabilisiert
- Ein und Ausgangsgewinde ORG 1/2"

- andere Druckbereiche und Anschlüsse auf Anfrage
- Ausbaumöglichkeiten gemäss DR Variantenliste



Anwendung

Diese Druckregler sind für nicht korrosive Reinstgase bis 6.0 geeignet.

Art. Nr.	Regel-Element	Anschluss	Besonderes
10574	Balg	G 1/4" innen	Grundtyp ND 0 - 2 bar
10570	Balg	G 1/4" innen	Grundtyp
10571	Balg	G 1/4" innen	Grundtyp mit CS- Balg (-12 bar)
10572-xx	Balg	ORG 1/2"	
10573-xx	Balg	ORG 1/2" li	für brennbare Gase

x = Varianten 1 - 20

