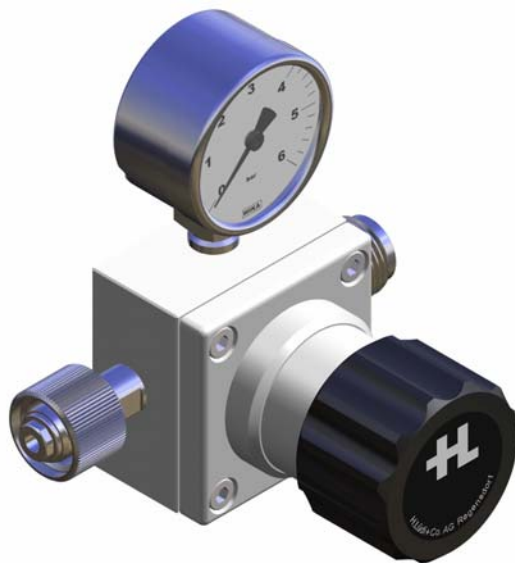


Bedienungsanleitung HL-Druckregler

Primärdruck:	bis max. 20 bar
Sekundärdruck:	bis. max. 8 bar erhältlich
Eingang:	Kundenspezifisch, (mit Pfeil bezeichnet)
Ausgänge:	Kundenspezifisch, (1 x für Manometer)



- Erhöhen des Druckes: Drehen des Handrades im Uhrzeigersinn
- Absenken des Druckes: Drehen des Handrades im Gegenuhrzeigersinn.
Diese Druckregler weisen keinen Druckentlastungssitz auf. Zum Absenken des Druckes ist das angeschlossene Sekundärsystem zu entlasten.

Bei vollständig entlasteter Druckeinstellfeder ist der Regler geschlossen (kein Durchfluss).