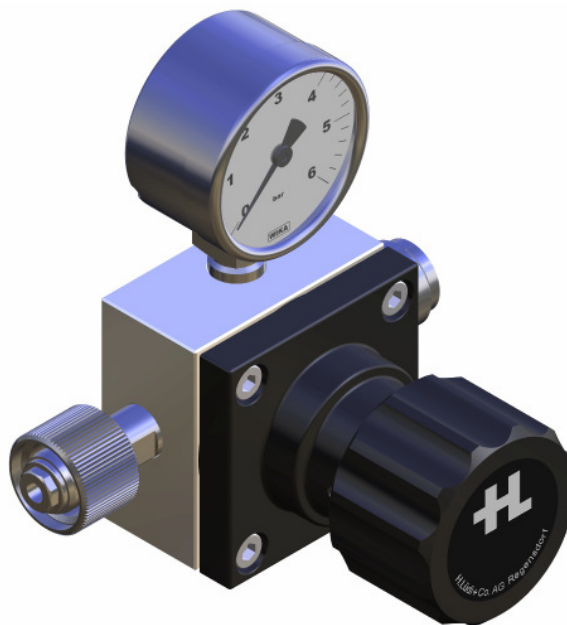


## Druckregler Typ DRL

### Allgemeine Angaben

- Membran-Druckregler mit Neoprene-Membrane
- Werkstoff: Aluminium, eloxiert
- Eingangsdruck P1 max.= 20 bar
- Betriebsdruck P2= 0,5 - 5 bar , einstellbar
- Hinterdruckstabilisiert
- Ein und Ausgangsgewinde ORG 1/2"

- Andere Druckbereiche und Anschlüsse auf Anfrage
- Ausbaumöglichkeiten gemäss DR Variantenliste



### Anwendung

Diese Druckregler sind für nicht korrosive, technische Gase bis 4.5 geeignet.

Art. Nr.	Regel-Element	Anschluss	Besonderes	Gewinde
10560	Membrane	G 1/4" innen	Grundtyp ND 0 - 2 bar	
10562	Membrane	G 1/4" innen	Grundtyp	
10563	Membrane	G 1/4" innen	Grundtyp Einbaumontage	M 40 x 1,5
10557-xx	Membrane	ORG 1/2"	Nicht brennbare Gase	
10559-xx	Membrane	ORG 1/2" li	Brennbare Gase	

x = Varianten 1 - 20

